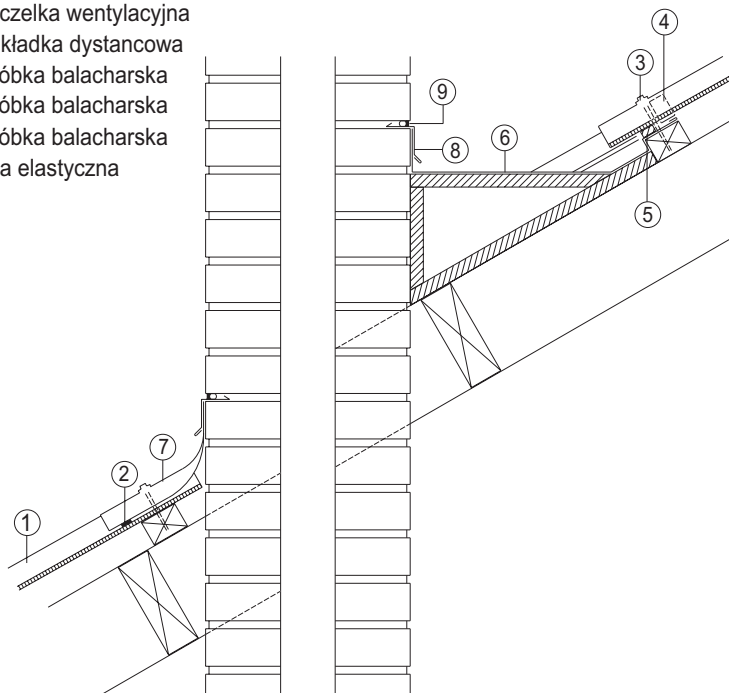


## "Wejście w ścianę" - obróbka komina

- ① Płyta falista włóknisto-cementowa EUROFALA
- ② Taśma uszczelniająca
- ③ Kapturek ochronny
- ④ Uszczelka wentylacyjna
- ⑤ Podkładka dystancowa
- ⑥ Obróbka blacharska
- ⑦ Obróbka blacharska
- ⑧ Obróbka blacharska
- ⑨ Fuga elastyczna



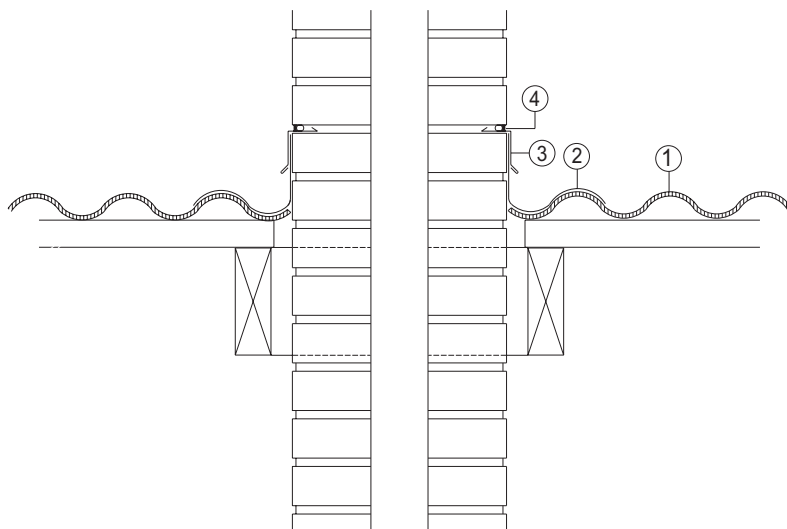
### Prostopadłe „wejście” w ścianę Z wykorzystaniem obróbki blacharskiej

Płyty EUROFALA montowane do łąt drewnianych za pomocą wkrętów do drewna.

Obróbka blacharska musi być wykonana zgodnie ze sztuką dekarską i zapewniać prawidłowe odprowadzanie wody. Płyty EUROFALA powinny być równo docięte równoległe do krawędzi styku z obróbką.

W celu zabezpieczenia dachu przed wnikaniem wody mocowanie obróbki blacharskiej należy wykonać na najbliższej łącie i w murze oraz dodatkowo zabezpieczyć uszczelką wentylacyjną.

- ① Płyta falista włóknisto-cementowa EUROFALA
- ② Obróbka blacharska
- ③ Obróbka blacharska
- ④ Fuga elastyczna



### Równoległe „wejście” w ścianę Z wykorzystaniem obróbki blacharskiej

Płyty EUROFALA montowane do łąt drewnianych za pomocą wkrętów do drewna.

Obróbka blacharska musi być wykonana zgodnie ze sztuką dekarską i zapewniać prawidłowe odprowadzanie wody. Płyty EUROFALA powinny być równo docięte równoległe do muru w taki sposób, aby ich krawędź była na grzbiecie fali.

Szerokość obróbki przylegającej do powierzchni płyt musi być równa co najmniej dwóm modułom fali płyty.